

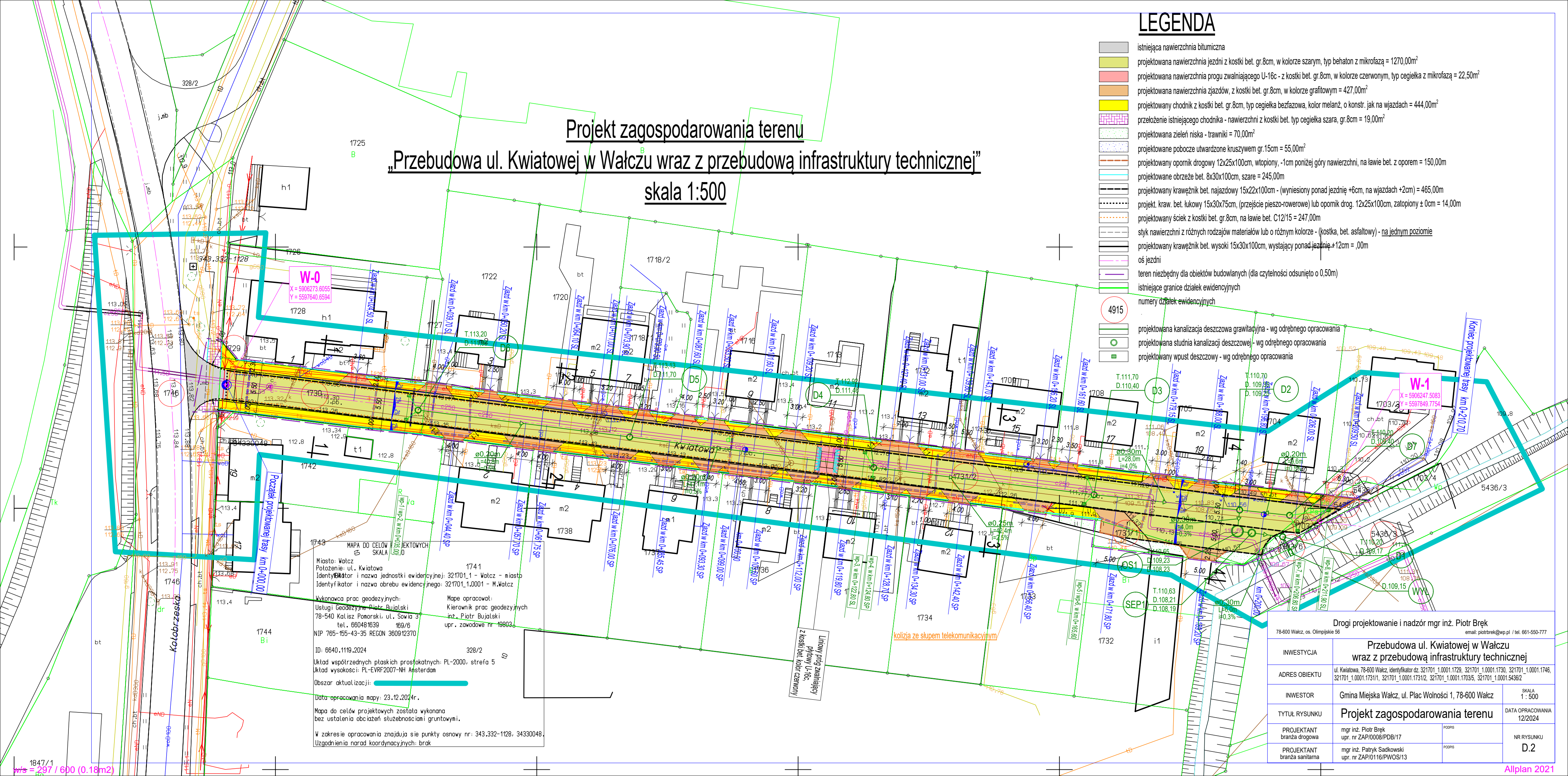
LEGENDA

- istniejąca nawierzchnia bitumiczna
- projektowana nawierzchnia jezdni z kostki bet. gr.8cm, w kolorze szarym, typ behaton z mikrofazą = 1270,00m²
- projektowana nawierzchnia progu zwalniającego U-16c - z kostki bet. gr.8cm, w kolorze czerwonym, typ cegielka z mikrofazą = 22,50m²
- projektowana nawierzchnia zjazdów, z kostki bet. gr.8cm, w kolorze grafitowym = 427,00m²
- projektowany chodnik z kostki bet. gr.8cm, typ cegielka bezfazowa, kolor melanż, o konstr. jak na wjazdach = 444,00m²
- przełożenie istniejącego chodnika - nawierzchni z kostki bet. typ cegielka szara, gr.8cm = 19,00m²
- projektowana zielen niska - trawniki = 70,00m²
- projektowane pobocze utwardzone kruszywem gr.15cm = 55,00m²
- projektowany opornik drogowy 12x25x100cm, wtopiony, -1cm poniżej góry nawierzchni, na ławie bet. z oporem = 150,00m
- projektowane obrzeże bet. 8x30x100cm, szare = 245,00m
- projektowany krawężnik bet. najazdowy 15x22x100cm - (wyniesiony ponad jezdnię +6cm, na wjazdach +2cm) = 465,00m
- projekt. kraw. bet. łukowy 15x30x75cm, (przejście pieszo-rowerowe) lub opornik drog. 12x25x100cm, zatopiony ± 0cm = 14,00m
- projektowany ściek z kostki bet. gr.8cm, na ławie bet. C12/15 = 247,00m
- styk nawierzchni z różnych rodzajów materiałów lub o różnym kolorze - (kostka, bet. asfaltowy) - na jednym poziomie
- projektowany krawężnik bet. wysoki 15x30x100cm, wystający ponad jezdnię +12cm = ,00m
- oś jezdni
- teren niezbędny dla obiektów budowlanych (dla czytelności odsunięto o 0,50m)
- istniejące granice działek ewidencyjnych
- numery działek ewidencyjnych
- projektowana kanalizacja deszczowa grawitacyjna - wg odrębnego opracowania
- projektowana studnia kanalizacji deszczowej - wg odrębnego opracowania
- projektowany wpust deszczowy - wg odrębnego opracowania

Projekt zagospodarowania terenu

„Przebudowa ul. Kwiatowej w Wałczu wraz z przebudową infrastruktury technicznej”

skala 1:500



W-0  
X = 5906273.6055  
Y = 5597640.6594

W-1  
X = 5906247.5083  
Y = 5597849.7754

Miasto: Wałcz  
Poleżenie: ul. Kwiatowa  
Identyfikator i nazwa jednostki ewidencyjnej: 321701.1 - Wałcz - miasto  
Identyfikator i nazwa obszaru ewidencyjnego: 321701.1.0001 - M.Wałcz

Wykonawca prac geodezyjnych:  
Usługi Geodezyjne Piotr Bujalski  
78-540 Kalisz Pomorski, ul. Słowia 3  
tel. 660481639 169/6  
NIP 765-155-43-35 REGON 360912370

Mapa opracował:  
Kierownik prac geodezyjnych  
inż. Piotr Bujalski  
upr. zawodowe nr 19803

ID: 6640.1119.2024  
Układ współrzędnych płaskich prostokątnych: PL-2000, strefa 5  
Układ wysokości: PL-EVRF2007-NH Amsterdam  
Obszar aktualizacji:

Data opracowania mapy: 23.12.2024r.

Mapa do celów projektowych została wykonana bez ustalenia obciążeń służebnościami gruntowymi.

W zakresie opracowania znajdują się punkty osnowy nr: 343.332-1128, 34330048.

Uzgodnienia narad koordynacyjnych: brak

Drogi projektowanie i nadzór mgr inż. Piotr Bręk		
78-600 Wałcz, os. Olimpijskie 56 email: piotrbrek@wp.pl / tel. 661-550-777		
Przebudowa ul. Kwiatowej w Wałczu wraz z przebudową infrastruktury technicznej		
INWESTYCJA	ul. Kwiatowa, 78-600 Wałcz, identyfikator dz. 321701.1.0001.1729, 321701.1.0001.1730, 321701.1.0001.1746, 321701.1.0001.1731/1, 321701.1.0001.1731/2, 321701.1.0001.1703/5, 321701.1.0001.5436/2	
ADRES OBIEKTU		
INWESTOR	Gmina Miejska Wałcz, ul. Plac Wolności 1, 78-600 Wałcz	
TYTUŁ RYSUNKU	Projekt zagospodarowania terenu	
PROJEKTANT branża drogową	mgr inż. Piotr Bręk upr. nr ZAP/0008/PDB/17	PODRS
PROJEKTANT branża sanitarna	mgr inż. Patryk Sadkowski upr. nr ZAP/0116/PWOS/13	PODRS
		SKALA 1 : 500
		DATA OPRACOWANIA 12/2024
		NR RYSUNKU D.2